



KLAIPĖDOS UNIVERSITETAS

**KLAIPĖDOS UNIVERSITETO
2013 M. PAJAMŲ IR IŠLAIDŲ SĄMATOS VYKDYMO ATASKAITA**

Rektorius Vaidutis Laurėnas

2014 m. balandis

TURINYS

1. Pajamų ir išlaidų sąmatos vykdymo suvestinė	3
2. Pagrindinių veiklų bendrosios pajamos	4
3. Pagrindinių veiklų bendrosios išlaidos	7
4. Projektų lėšos	11
Priedai	14

Lentelės

1 lentelė. Klaipėdos universiteto 2013 m. pajamų ir išlaidų suvestinė (tūkst. Lt)	3
2 lentelė. Pagrindinių veiklų bendrosios pajamos 2011-2013 m. (tūkst. Lt)	4
3 lentelė. Padalinių indėlis valstybės asignavimuose už mokslinės ir meninės veiklos rezultatus (tūkst. Lt)	5
4 lentelė. Padalinių užsakomųjų darbų pajamos 2011-2013 m. (tūkst. Lt)	5
5 lentelė. Klaipėdos universitetui 2013 m. skirta parama (tūkst. Lt)	6
6 lentelė. Pagrindinių veiklų 2013 m. išlaidų suvestinė (tūkst. Lt)	7
7 lentelė. 2013 m. darbo užmokesčio ir socialinio draudimo išmokėjimas pagal padalinius (tūkst. Lt)	8
8 lentelė. Darbo užmokesčio vidurkis 2011-2013 m. (Lt)	9
9 lentelė. Išlaidos iš Valstybės asignavimų lėšų (tūkst. Lt)	9
10 lentelė. Specialiosios programos ir kitų gautų lėšų panaudojimas (tūkst. Lt)	10
11 lentelė. Vykdomų projektų lėšų pasiskirstymas pagal padalinius (tūkst.)	11
12 lentelė. Projektinių veiklų įplaukos (pajamos) 2007-2013 m. (tūkst. Lt)	11
13 lentelė. Projektų įplaukos (pajamos) ir išlaidos 2012 m. ir 2013 m. (tūkst. Lt)	12
14 lentelė. Klaipėdos universiteto pajamos 2011-2013 m. (tūkst. Lt)	12
15. Projektinių veiklų išlaidos 2012-2013 m. (tūkst. Lt)	13

I. PAJAMŲ IR IŠLAIDŲ SĄMATOS VYKDYMO SUVESTINĖ

Klaipėdos universiteto 2013 m. pajamas sudarė 1) valstybės asignavimai, 2) specialiųjų programų lėšos, 3) kitos gautos lėšos, 4) projektų lėšos. Iš valstybės asignavimų, specialiųjų programų ir kitų pavedimų lėšų buvo finansuojamos pagrindinės veiklos, iš projektų lėšų – projektinės veiklos, išskyrus tuos atvejus, kai iš specialiųjų programų lėšų buvo avansuojamos projektinės veiklos.

Klaipėdos universiteto pajamos 2013 m. sudarė 82 526,7 tūkst. Lt, išlaidos – 88 148,8 tūkst. Lt. Pagal Klaipėdos universiteto didžiosios knygos žiniaraštį 2013 01 01 – 2013 12 31 likutis – kreditas pabaigai yra 5 622,1 tūkst. Lt (priedas 1), likutis – debetas pabaigai yra 5 750,8 tūkst. Lt (priedas 2). Pagal Klaipėdos universiteto didžiosios knygos žiniaraštį 2013 m. gruodžio 31 d. fiksuojamas bendras įsiskolinimas (kreditas) 5 622,1 tūkst. Lt. Įsiskolinimą sudaro mokestis socialiniam draudimui už 2013 m. gruodžio mėn., neapmokėtos sąskaitos tiekėjams, neapmokėtos sumos pagal avansines apyskaitas. Realią finansinę padėtį metų gale apibūdina lėšos bankų sąskaitose. 2013 m. gruodžio 31 d. pagal Klaipėdos universiteto didžiosios knygos apyvartinį žiniaraštį bankų sąskaitose buvo 5 750,8 tūkst. Lt. Specialiųjų programų įsiskolinimas viršija likučius bankų sąskaitose ir yra 808,9 tūkst. Lt. Projektų bankų sąskaitų likutis viršija įsiskolinimą 937,6 tūkst. Lt, kadangi projektai, turi atskiras banko sąskaitas ir veiklas atlieka, gavę avansus iš agentūrų. Klaipėdos universiteto 2013 m. pajamų ir išlaidų suvestinė pateikiama 1 lentelėje.

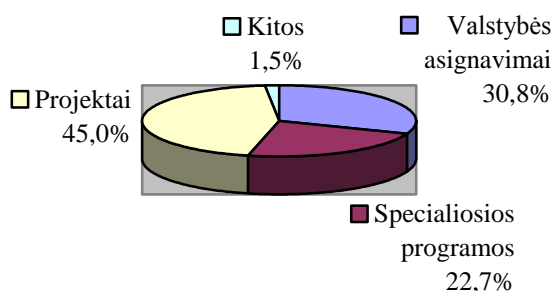
Lentelė 1

Klaipėdos universiteto 2013 m. pajamų ir išlaidų suvestinė (tūkst. Lt)

Lėšų šaltinis	Pajamos	Išlaidos	Debetas	Kreditas	Faktinis likutis*
Valstybės asignavimai	25 405,4	25 405,4			
Specialiosios programos	18 727,0	20 345,8	809,9	1 618,8	-808,9
Projektai	37 127,7	41 131,0	4 940,9	4 003,3	937,6
Kitos	1 266,6	1 266,6			
Iš viso	82 526,7	88 148,8	5 750,8	5 622,1	128,7

*faktinis likutis- 2013 12 31 neapmokėtų sąskaitų lėšų ir likučio bankų sąskaitose skirtumas

2013 m. pajamų šaltiniai ir jų dydžiai (proc.)



II. PAGRINDINIŲ VEIKLŲ BENDROSIOS PAJAMOS

Klaipėdos universiteto pagrindinių veiklų bendrosios pajamos 2013 m. sudarė 45 399, 0 tūkst. Lt. Iš jų: valstybės asignavimai 25 405,4 tūkst. Lt, specialiųjų programų lėšos 18 727,0 tūkst. Lt, kitų pavedimų lėšos 1 266,6 tūkst. Lt. Pagrindinių veiklų bendrųjų pajamų 2013 m. plano ir fakto duomenys, taip pat lyginamieji 2011 m. ir 2012 m. faktinių pajamų duomenys pateikiami 2 lentelėje.

Lentelė 2

Pagrindinių veiklų bendrosios pajamos 2011-2013 m. (tūkst. Lt.)

		2011 m.	2012 m.	2013 m.	
				Planas	Faktas
1.	Valstybės asignavimai	25 307,20	24 939,60	25 405,40	25 405,40
1.1.	Studijoms	15 523,20	15 593,60	15 276,40	15 276,40
1.2.	Mokslui ir menui	3 642,00	3 456,00	4 216,00	4 216,00
1.3.	Administravimui ir ūkiui	4 294,00	4 313,00	4 583,00	4 583,00
1.4.	Stipendijoms	1 648,00	1 577,00	1 330,00	1 330,00
1.5.	Šokių kolektyvui "Žuvėdra"	200,00	-	-	-
2.	Specialiosios programos	19 651,25	19 193,20	19 964,9	18 727,00
2.1.	Mokestis už studijas	14 642,20	14 555,20	14 790,00	14 078,86
2.2.	Stojančiųjų mokestis	189,30	198,8	182,40	196,30
2.3.	Mokestis už egzaminų perlaikymą	178,30	173,9	170,00	170,40
2.4.	Mokestis už gyvenimą bendrabutyje		507,3	950,00	843,67
2.5.	Kitos pajamos (ūkiskaita ir kt. įmokos)	4 641,45	3 758,0	3 672,50	3 437,78
3.	Kitos gautos lėšos		2 140,8	200,0	1 266,6
3.1.	Parama		140,8	200,0	266,6
3.2.	Paskola		2 000,0		1 000,0
		44 958,5	46 273,6	45 370,3	45 399,0

Valstybės asignavimų lėšos. Valstybė 2013 m. Klaipėdos universitetui skyrė 25 405,4 tūkst. Lt. Pagal programą "Aukščiausios kvalifikacijos specialistų rengimas" buvo gauta 24 075,4 tūkst. Lt. Šios programos pradiniame biudžete buvo planuota 22 743,0 tūkst. Lt. Be išlaidų studijoms buvo skirtos lėšos mokslui ir menui (4 216,00 tūkst. Lt.), ūkiui ir administravimui (4 265,0 tūkst. Lt.). 586,0 tūkst. Lt. buvo skirta papildomai minimaliam mėnesiniam atlyginimui padidinti. Per 2013 m. biudžetas buvo koreguotas. Sumažintas 18,6 tūkst. Lt dėl kelių studentų perėjimo mokytis į kitas aukštąsias mokyklas. 2013 m. spalio mėnesį Klaipėdos universitetui buvo skirti papildomi asignavimai už 2013 m. įstojusių studentų studijų krepšelius 1 316,0 tūkst. Lt. Šios lėšos paskirstytos taip: 1006,0 tūkst. Lt.- darbo užmokesčiui; 310,0 tūkst. Lt - SODRAI. Papildomai buvo gauta 35,0 tūkst. Lt prekėms ir paslaugoms įsigyti.

Valstybės asignavimuose pabrėžtinai lėšų, skirtų mokslui ir menui padidėjimas lyginant su lyginant su 2012 m. (2 395,0 tūkst. Lt už mokslinės ir meninės veiklos rezultatus; 1 821,0 tūkst. Lt už norminius etatus. 2012 m. atitinkamai - 1 657,0 tūkst. Lt ir 1 799,0 tūkst. Lt). Padalinių indėlis į mokslinės ir meninės veiklos finansavimą iš valstybės asignavimų pateikiamas 3 lentelėje.

Lentelė 3

Padalinių indėlis valstybės asignavimuose už mokslinės ir meninės veiklos rezultatus (tūkst. Lt)

	2012 m.		2013 m.	
	Lėšos	Proc.	Lėšos	Proc.
BPATPI	519,98	28,9	677,50	28,3
GMMF	398,64	22,2	270,82	11,3
JTF	240,03	13,3	236,87	9,9
BRIAI	72,25	4,0	232,03	9,7
MF	100,97	5,6	226,15	9,4
HMF	98,51	5,5	209,24	8,7
SvMF	127,28	7,1	192,97	8,1
SMF	81,11	4,5	140,52	5,9
PF	116,55	6,5	117,97	4,9
JI	22,36	1,2	68,45	2,7
TSI	10,00	0,6	17,47	0,7
MMI	11,32	0,6	4,98	0,2
Iš viso	1 799,0		2 395,0	

2013 m. pagal programą „Studentų rėmimas“ gauta 1 330,0 tūkst. Lt. Iš šios programos buvo išmokėtos stipendijos studentams ir doktorantams. Mažėjant valstybės finansuojamų studijų vietų skaičiui lėšos stipendijoms lyginant su 2012 m. sumažėjo 15,7 proc.

Specialiųjų programų lėšos. Specialiųjų programų pajamos 2013 m. sudarė 18 727,0 tūkst. Lt. Didžioji šių pajamų dalis – 14.078,86 tūkst. Lt. arba 74,1 proc. visų uždirbtų lėšų sudaro mokestis už studijas. Planuotos studijų mokelio lėšos nebuvo surinktos Pedagogikos fakultete ir TSI. Užsakomųjų darbų ir kitos taikomosios veiklos pajamos sudarė 3 437,8 tūkst. Lt arba 18,4 proc. specialiųjų programų pajamų. Užsakomųjų darbų pajamos pagal padalinius pateikiamos 4 lentelėje.

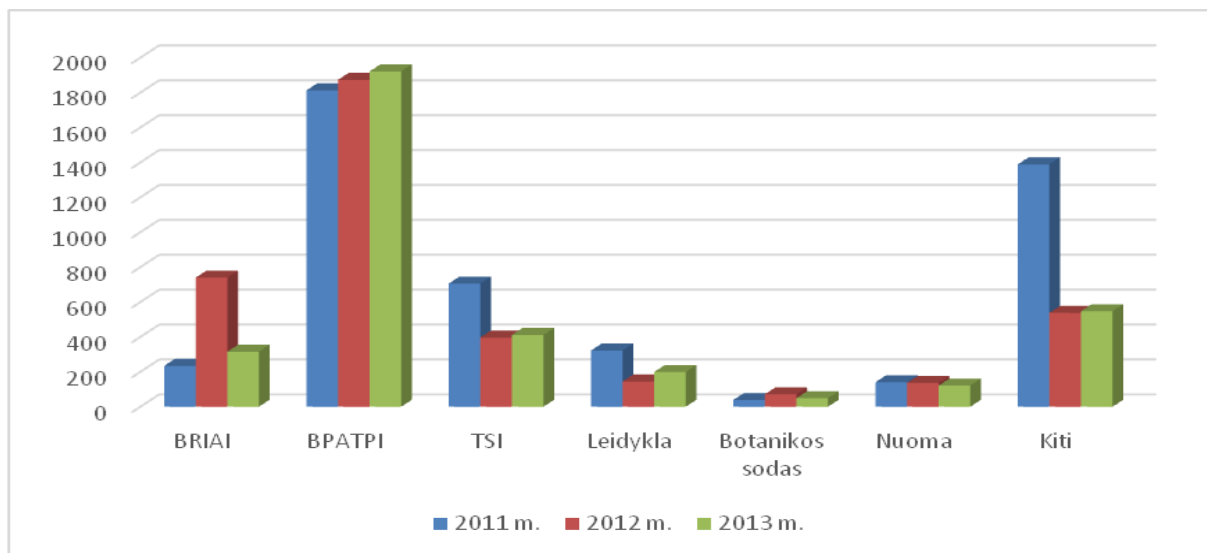
Lentelė 4

Padalinių užsakomųjų darbų ir kitos taikomosios veiklos pajamos 2011-2013 m. (tūkst. Lt)

	Padalinio pavadinimas	2011 m.	2012 m.	2013 m.
1	BRIAI	234,01	739,50	314,99
2	BPATPI	1 812,67	1 873,20	1 921,50
3	TSI	705,40	396,30	411,16
4	Leidykla	321,86	144,50	198,86
5	Botanikos sodas	38,35	71,20	48,61
6	Nuoma	140,42	136,30	121,01
7	Kiti	1 207,64	407,00	402,64
	Iš viso	4 460,45	3 768,00	3 437,78

Didžiąją dalį užsakomųjų darbų lėšų (55,9 proc.) gavo Baltijos pajūrio aplinkos tyrimų ir planavimo institutas. 246,1 tūkst. Lt. nuo jų uždirbtų lėšų atskaityta Universiteto bendriems poreikiams tenkinti. Baltijos regiono istorijos ir archeologijos instituto uždirbtų lėšų bendroms universiteto reikmėms dydis 34,83 tūkst. Lt.

2011-2013 m. padalinių užsakomųjų darbų pajamos (tūkst.. Lt)



Kitų pavedimų lėšos: parama, paskola.

Paramos lėšos. 2013 m. Klaipėdos universitetas gavo 266,6 tūkst. Lt paramos (2011 m. - 181,1 tūkst. Lt; 2012 m. - 130,8 tūkst. Lt). Paramos davėjai nurodyti 5 lentelėje.

Lentelė 5

Klaipėdos universitetui 2013 m. skirta parama (tūkst. Lt)

	Paramos davėjas	Suma
1	Carol M. Gruodis memorial education	16,32
2	UAB „Baltisches Haus“	31,36
3	Valentinas Šernas	12,60
4	K. Simonavičiaus universitetas	21,70
5	UAB „Klaipėdos LEZ valdymo bendrovė“	7,20
6	Dr. B. Lubio vardo labdaros ir paramos fondas	125,00
7	UAB „KRKA Lietuva“	10,20
8	AB „Klaipėdos jūrų krovinių kompanija“	6,50
9	UAB „Alna Intiligence“	7,00
10	Asociacija „Klaipėdos Krikščioniškasis centras“	7,54
11	Kiti paramos davėjai	21,17
	Iš viso	266,59

Paskola. 2013 m. paimtas 2012 m. paskolos likutis – 1 000,0 tūkst. Lt.

III. PAGRINDINIŲ VEIKLŲ BENDROSIOS IŠLAIDOS

Klaipėdos universiteto pagrindinių veiklų išlaidas sudarė 47 017,8 tūkst. Lt. Iš jų: valstybės asignavimų lėšos 25 405,4 tūkst. Lt, specialiųjų programų lėšos 20 345,8 tūkst. Lt, kitų pavedimų lėšos 1 266,6 tūkst. Lt. Pagrindinių veiklų bendrųjų išlaidų 2013 m. plano ir fakto duomenys, taip pat lyginamieji 2011 – 2013 m. duomenys pateikiami 6 lentelėje.

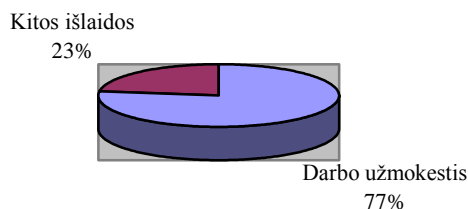
Lentelė 6

Pagrindinių veiklų 2013 m. išlaidų suvestinė (tūkst. Lt)

	IŠLAIDOS	2011 m.	2012 m.	2013 m.	
				Planas	Faktas
1	Darbo užmokestis	25 848,90	27 696,80	27 269,00	27 710,60
2	Socialinio draudimo įmokos	8 152,20	7 607,20	8 447,40	8 518,00
3	Išmokėjimai pagal autorines sutartis	1 482,80	401,50	261,00	218,30
4	Komunalinės paslaugos	1 962,90	2 214,20	3 317,90	3 464,10
5	Garantinis fondas	0,00	40,0	54,00	37,50
6	Prekės ir paslaugos	3 286,00	1 630,70	1 800,00	1 625,20
7	Ilgalaikio turto įsigijimas (baldai, kompiuteriai, ir k.t.)	147,40	290,40	304,30	526,00
8	Ilgalaikio materialinio ir nematerialiojo turto einamasis remontas	460,00	592,20	1 036,00	737,70
9	Spaudiniai	307,00	417,80	410,00	424,70
10	Komandiruotės	200,00	311,50	158,80	456,30
11	Stipendijos	1 648,00	1 577,00	1 369,00	1 330,00
12	Projektų kofinansavimas	847,10	1 222,70	870,00	863,30
13	Projektų avansavimui	0,00	700,00	1 553,90	1 106,10
	Iš viso	44 342,30	44 702,00	46 851,30	47 017,80

Darbo užmokestis (7 lentelė). Didžioji dalis pagrindinių veiklų išlaidų skirta darbo užmokesčiui, socialiniam draudimui ir garantiniam fondui išmokėta - 36 266,1 tūkst. Lt.

Darbo užmokesčio dalis pagrindinių veiklų išlaidų struktūroje (proc.)



Tvirtinant 2013 m. pajamų ir išlaidų sąmatą, darbo užmokesčio fondas buvo paskirstytas padaliniais. 2013 m. lapkričio mėn. metinis planas buvo patikslintas. Nežiūrint to, kai kurie padaliniai darbo užmokesčio planą viršijo. Bendrai darbo užmokesčio lėšų planas viršytas 135,68

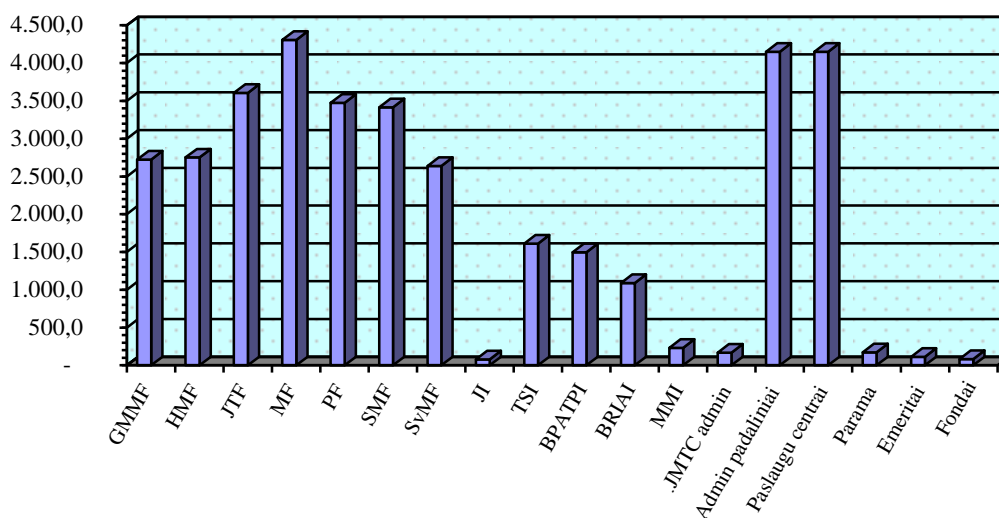
tūkst. Lt. (2012 m. viršyta suma siekė 690,4 tūkst. Lt). Nors lėšos darbo užmokesčiui lyginant su 2011 m. ir 2012 m. padidėjo, bet reikia įvertinti tai, jog 2013 m. valstybės asignavimuose papildomai skirta 568,0 tūkst. Lt dėl MMA padidėjimo.

Lentelė 7

2013 m. darbo užmokesčio ir socialinio draudimo išmokėjimas pagal padalinius (tūkst. Lt)

Padalinys	Patikslintas planas	Išmokėta
GMMF	2 715,40	2 724,18
HMF	2 725,40	2 751,20
JTF	3 603,90	3 605,97
MF	4 263,00	4 308,51
PF	3 533,90	3 474,77
SMF	3 412,20	3 415,71
SvMF	2 629,70	2 640,05
JI	78,10	78,05
Iš viso fakultetuose	22 961,61	22 998,45
BPATPI	1 429,50	1 496,18
BRIAI	991,60	1 089,78
MMI	225,10	231,25
Iš viso institutuose	2 646,20	2 817,21
Administracijos padaliniai	4 099,76	4 161,28
Paslaugų padaliniai	4 116,34	4 140,11
TSI	1 524,50	1 610,75
JMTC	162,00	168,85
Parama darbuotojams, kitos išmokos	310,00	172,19
Emeritai	105,00	112,79
Fondai	205,00	84,46
Iš viso	36 130,41	36 266,09

Darbo užmokesčio ir socialinio draudimo lėšos padaliniuose (tūkst. Lt)



Vidutinis darbo užmokestis (8 lentelė). Darbo užmokestis 2013 m. visose darbuotojų kategorijose didėjo. Darbininkų darbo užmokestis didėjo padidinus MMA.

Lentelė 8

Darbo užmokesčio vidurkis 2011-2013 m. (Lt)

	2011 m.	2012 m.	2013 m.
Akademiniai darbuotojai	3280	3310	3360
Tarnautojai	1840	2000	2100
Darbininkai	1130	1170	1370

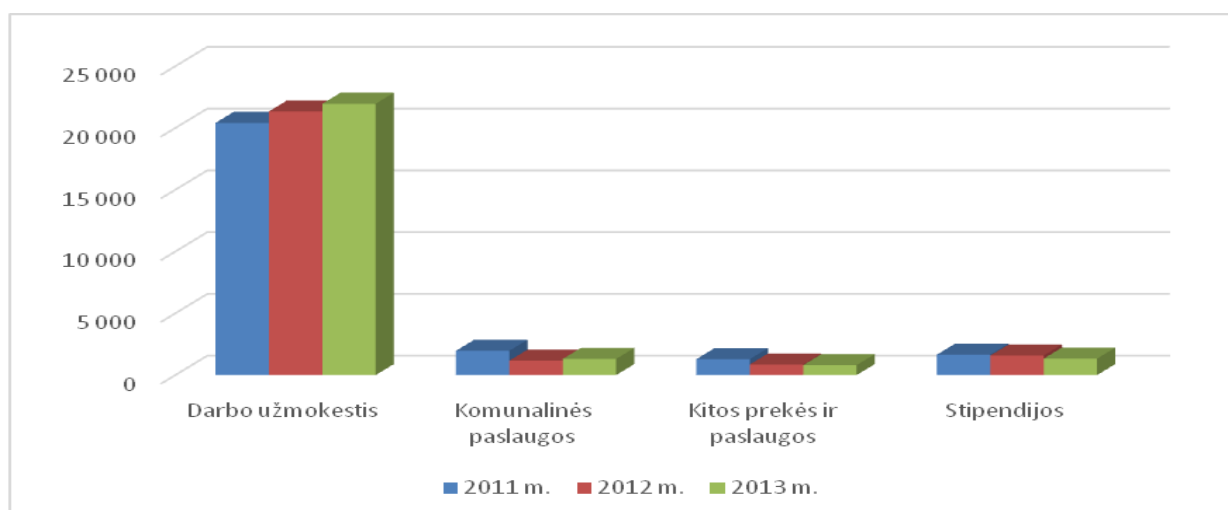
Valstybės asignavimų lėšų panaudojimas (9 lentelė). Didžioji dalis Valstybės asignavimų panaudota darbo užmokesčiui, socialinio draudimo ir garantinio fondo įmokoms - 86,4 proc., komunalinėms paslaugoms panaudota - 5,2 proc. Kaip ir kiekvienais metais skirtos lėšos kultūros vertybių apsaugai - 250,0 tūkst. Lt.

Lentelė 9

Išlaidos iš Valstybės asignavimų lėšų (tūkst. Lt)

	IŠLAIDOS	2011 m.	2012 m.	2013 m.
1	Darbo užmokestis	15 573,80	16 544,20	16 806,00
2	Socialinio draudimo įmokos	4 835,60	4 752,20	5 118,00
3	Komunalinės paslaugos	1 961,90	1 167,80	1 308,00
4	Spaudiniai		230,00	200,00
5	Kitos prekės	150,00	116,40	100,00
6	Ilgalaikio mat. ir nematerialiojo turto einamasis remontas	240,00	250,00	250,00
7	Komandiruotės	200,00	52,00	60,00
8	Kitos paslaugos	697,90	210,00	195,90
9	Garantinis fondas		40,00	37,50
10	Stipendijos	1 648,00	1 577,00	1 330,00
	Iš viso	25 307,20	24 939,60	25 405,40

Valstybės asignavimų panaudojimas 2011-2013 m.



Specialiųjų programų ir kitų gautų lėšų panaudojimas (10 lentelė) Darbo užmokestis ir mokesčiai socialiniam draudimui sudarė 68,9 proc. specialiųjų programų lėšų. Toliau mažėjo išmokos pagal autorines sutartis.

Projektų kofinansavimo suma 2013 m. siekė 863,3 tūkst. Lt. Dėl to, kad daugelis tarptautinių projektų vykdomi tokiu principu, jog išlaidos kompensuojamos tik po faktinių apmokėjimų, padidėjo suma, skirta tokių projektų avansavimui. Tarptautinės agentūros labai vėlai grąžina lėšas pagal pateiktas ataskaitas; apmokėjimų dažnai tenka laukti net metus. 2013 m. avansavimo projektams suma sudarė 1 106,1 tūkst. Lt.

Paramos lėšos skirtos davėjų remiamos veikloms finansuoti: vardinėms stipendijoms, leidybai, konkrečioms renginiams remti.

Paskola 1 000,0 tūkst. Lt panaudota darbo užmokesčiui ir socialiniam draudimui apmokėti.

Lentelė 10

Specialiosios programos ir kitų gautų lėšų panaudojimas (tūkst. Lt)

	IŠLAIDOS	2011 m.	2012 m.	2013 m.
1.	Darbo užmokestis	10 275,10	11 152,60	10 904,60
2.	Socialinio draudimo įmokos ir garantinis fondas	3 316,60	2 855,00	3 400,00
3.	Išmokėjimai pagal autorines sutartis	1 482,80	401,50	218,30
4.	Ilgalaikio turto įsigijimas (baldai, kompiuteriai, ir k.t.)	147,40	290,40	526,00
5.	Ilgalaikio turto remontas	220,00	342,20	487,70
6.	Ūkis			
6.1.	Komunalinės paslaugos	1,00	1 046,40	2 156,10
6.2.	Išlaidos ryšiams	176,50	112,00	111,30
6.3.	Transporto išlaidos	310,00	252,30	225,90
6.4.	Kitos ūkio išlaidos prekėms	540,00	259,40	378,40
6.5.	Knygos, žurnalai	307,00	187,80	224,70
6.6.	Komandiruočių išlaidos	300,00	259,50	396,30
6.7.	Kitos ūkio išlaidos ir paslaugos iš užsakomųjų darbų lėšų	1 111,60	680,60	613,70
7.	Projektų kofinansavimas	847,10	1 222,70	863,30
8.	Projektų avansavimui		700,00	1 106,10
	Iš viso	19 035,10	19 762,40	21 612,40

IV. PROJEKTŲ LĖŠOS

Klaipėdos universiteto projektinių veiklų lėšos 2013 m. - 37 127,67 tūkst. Lt arba 45 proc. visų pajamų. Klaipėdos universitetas 2013 m. vykdė 113 projektų, iš jų: 58 mokslo, 20 studijų, 6 infrastruktūros, 29 kiti projektai). Daugiausiai projektų administruoja administracijos padaliniai ir mokslo institutai (11 lentelė)

Lentelė 11

Vykdomų projektų lėšų pasiskirstymas pagal padalinius (tūkst. Lt)

Fakultetai	Padarytos* išlaidos	Gautas finansavimas
GMMF	832,97	540,81
JI OTL	507,22	299,00
JTF	468,40	200,21
MMI	809,35	585,92
SvMF	504,86	403,75
PF	369,53	492,00
HMF	363,42	308,68
TSI	527,40	477,56
BRIAI	1 492,83	1 720,41
BPAPTI	6 605,35	6 423,07
SMF	411,74	327,79
MF	449,43	326,91
Administracijos padaliniai	27 788,51	25 021,56
Iš viso	41 131,01	37 127,67

* taip pat neapmokėtos sumos pagal avansines apyskaitas.

Projektinių veiklų įplaukos (pajamos) 2007-2013 m. yra 104 948,5 tūkst. Lt. (Be to Klaipėdos universitetas 2007-20013 m. kofinansavimui iš specialiųjų programų lėšų skyrė 4 336,1 tūkst. Lt). Pajamų pasiskirstymas pagal metus pateikiamas 12 lentelėje.

Lentelė 12

Projektinių veiklų įplaukos (pajamos) 2007-2013 m. (tūkst. Lt)

	Lėšos
2007 m.	2 675,1
2008 m.	4 238,9
2009 m.	2 203,1
2010 m.	3 519,3
2011 m.	23 369,0
2012 m.	31 851,5
2013 m.	37 127,7

Duomenys apie projektinių veiklų planuotas ir faktiškai gautas įplaukas (pajamas) ir atitinkamai planuotas ir patirtas išlaidas 2012 m. ir 2013 m. pateikiami 13 lentelėje. Duomenys byloja apie tai,

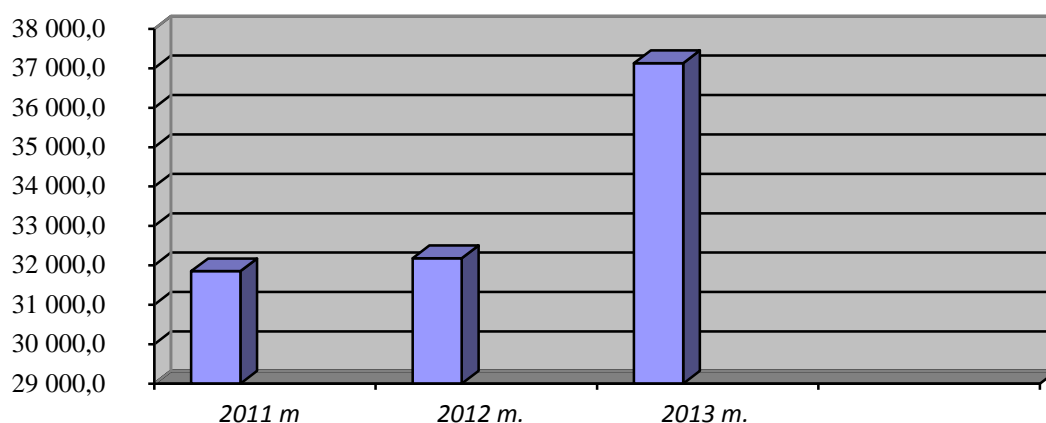
kad daugiausiai negautų projektinių lėšų yra infrastruktūriniuose projektuose. Situacija paaiškintina viešųjų pirkimų procedūrų vėlavimu.

Lentelė 13

Projektų įplaukos (pajamos) ir išlaidos 2012 m. ir 2013 m. (tūkst. Lt)

Projekto tipas	2012 m. įplaukų (pajamų) faktas	2012 m. išlaidų faktas	2013 m. įplaukos (pajamos)		2013 m. išlaidos	
			Planas	Faktas	Planas	Faktas
Mokslo	7 179,70	8 475,10	13 865,28	11 684,60	14 488,71	12 153,40
Studijų	2 312,60	2 459,00	2 279,93	1 955,60	3 257,07	2 935,80
ES (infrastruktūros)	19 426,30	18 860,60	25 080,49	18 688,00	26 182,42	20 482,70
Kiti (kiti LMT, Erasmus)	2 932,9	2 385,30	9 773,70	4 799,50	6 746,47	5 559,10
Iš viso	31 851,50	32 180,00	50 999,40	37 127,70	50 674,67	41 131,00

Projektų įplaukų (pajamų) lėšos 2011-2013 m. (tūkst. Lt)



Klaipėdos universiteto pajamos per pastaruosius tris metus iš esmės didėjo plėtojant būtent projektines veiklas. Projektų pajamų augimo lyginant su kitomis veiklomis duomenys pateikti 14 lentelėje.

Lentelė 14

Klaipėdos universiteto pajamos 2011-2013 m. (tūkst. Lt)

Pajamų šaltinis	2011 m.	2012 m.	2013 m.
Valstybės asignavimai	25 307,20	24 939,60	25 405,40
Specialiosios programos ir kitos gautos lėšos	19 651,25	20 334,00	19 993,60
Projektai	23 369,00	31 851,50	37 127,70
Iš viso	68 327,45	77 125,10	82 526,70

Duomenys apie išlaidas pagal projektų tipus ir išlaidų pobūdį pateikti 15 lentelėje. Projektinėse veiklose 2013 m. išmokėta 8 558,5 tūkst. Lt darbo užmokesčio ir socialinių mokesčių, mokslo, studijų ir kitos įrangos įgyta už 6 250,1 tūkst. Lt, statybos ir remonto darbų atlikta už 15 225,6 tūkst. Lt.

Lentelė 15

Projektinių veiklų išlaidos 2012-2013 m. (tūkst. Lt)

Projekto tipas	Metai	Išlaidų pobūdis				Iš viso
		Darbo užmokestis ir socialiniai mokesčiai	Įranga	Statyba, remontas	Kitos	
Mokslo	2013	5 594,5	1 198,5	-	5 360,4	12 153,4
	2012	4 884,7	517,2	-	3 113,2	8 475,1
Studijų	2013	746,3	86,7	-	2 102,8	2 935,8
	2012	641,6	32,6	-	1 784,8	2 459,0
Infrastruktūros	2013	567,4	3 987,3	15 225,6	672,4	20 482,7
	2012	569,0	7 055,6	11 190,9	45,1	18 860,6
Kiti	2013	1 680,6	977,6		2 900,9	5 559,1
	2012	532,7	149,7		1 702,9	2 385,3
Iš viso		15 176,8	14 005,2	26 416,5	17 682,5	73 311,0

Tarptautinių mokslo projektų, vykdomų 2013 m., biudžetai – 10 190,0 tūkst. Lt (2012 m. - 12 366,4 tūkst. Lt), nacionalinių mokslo projektų, vykdomų 2013 m., biudžetai - 2 122,3 tūkst. Lt (2012 m. – 1 963,4 tūkst. Lt).