

# KLAIPĖDOS UNIVERSITETO

(asignavimų valdytojo kodas – 90.900.1586)

## 2017-2019 METŲ STRATEGINIS VEIKLOS PLANAS

### I. MISIJA IR STRATEGINIAI POKYČIAI

#### MISIJA

Klaipėdos universitetas yra Lietuvos - jūrų valstybės ir Baltijos jūros regiono mokslo, menų ir studijų polifunkcinis centras, skatinantis vakarų Lietuvos ir Klaipėdos miesto darnią plėtrą, puoselėjantis kultūrą ir humanistines vertybes. Klaipėdos universitetas prioritetinį dėmesį skiria jūrų moksliniams tyrimams, Jūrinio slėnio žinių branduolio kūrimui, lygiaverčiai plėtoja Baltijos jūros regiono istorijos, kultūros ir kalbų, švietimo, sveikatos ir socialinės gerovės, ekonomikos ir politikos, komunikacijų, menų ir meninės kūrybos mokslinius tyrimus ir studijas.

#### VEIKLOS PRIORITETAI

1. Mokslinių tyrimų ir meninės kūrybos plėtojimas;
2. Studijų tobulinimas;
3. Mokslo, meno ir studijų organizacinės struktūros tobulinimas;
4. Infrastruktūros plėtra;
5. Valdymo tobulinimas;
6. Viešųjų ryšių plėtra;
7. Bendruomenės telkimas.

Prioriteto pavadinimas	Asignavimai, tūkst. Eur
Vykdyti studijas, teikiančias asmeniui moksliniais tyrimais grindžiamą šiuolaikinį pažinimo ir technologijų lygį atitinkantį aukštąjį universitetinį išsilavinimą, aukštojo mokslo kvalifikaciją, ugdyti visapusiškai išsilavinusią, etiškai atsakingą, kūrybingą ir verslią asmenybę.	5663.0
Darniai plėtoti įvairių sričių mokslinį pažinimą, vykdyti aukšto lygio mokslinius tyrimus ir eksperimentinę (socialinę, kultūrinę) plėtrą, rengti mokslininkus ir menininkus mokslo ir meno srityje bendradarbiauti su šalies ir užsienio partneriais.	948.0
Bendradarbiaujant su visuomenės ir ūkio partneriais, mokslo, šviečiamąja, meno ir kita kultūrine veikla skatinti Vakarų Lietuvos ir visos šalies raidą.	66.0
Ugdyti švietimui, mokslui, menui ir kultūrai imlią visuomenę, gebančią veiksmingai naudotis mokslu ir konkuruoti aukšto lygio technologijų, gaminių ir paslaugų rinkoje.	5663.0

## VEIKLOS EFEKTYVUMO DIDINIMO KRYPTYS

1. Fundamentinių ir taikomųjų mokslinių tyrimų, eksperimentinės plėtros programų parengimas ir vykdymas biomedicininė, humanitarinių, fizinių, socialinių, technologijos mokslo srityse, integruojantis į Europos ir pasaulinę tyrimų erdvę.
2. Profesionalios meninės veiklos plėtra.
3. Studijų programų tobulinimas, remiantis šalies mokslo, akademiniais ir meno prioritetais bei darbo rinkos poreikiais, didelį dėmesį skiriant antrosios ir trečiosios pakopų studijoms bei nuolatinio mokymosi sąlygoms sudaryti.
4. Darni universiteto veikla vakarinėje Lietuvos dalyje ir Baltijos jūros regione.
5. Universiteto miestelio bei kitos infrastruktūros rekonstrukcija ir renovacija.
6. Universiteto valdymo tobulinimas.

## STRATEGINIAI TIKSLAI IR PROGRAMOS

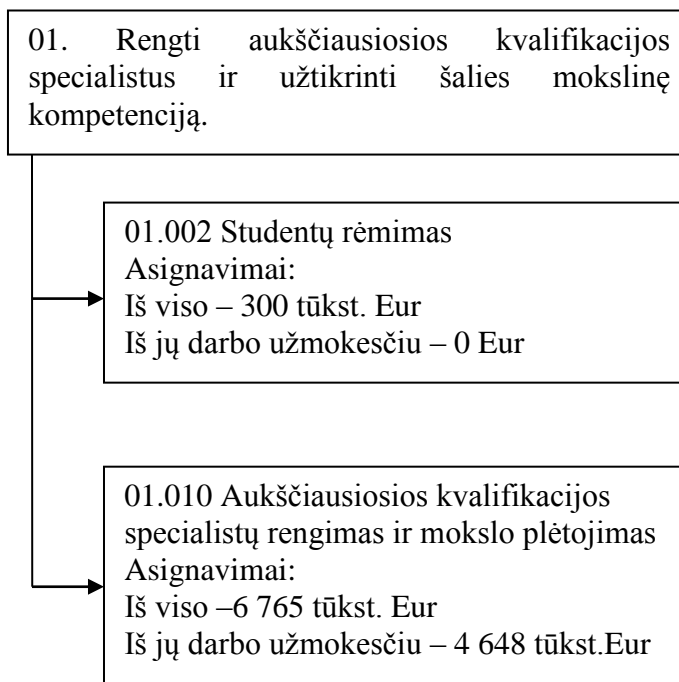
**Strateginis tikslas** – rengti aukščiausiosios kvalifikacijos specialistus ir užtikrinti šalies mokslinę kompetenciją. Šiuo tikslu siekiama rengti reikalingus Lietuvai aukščiausiosios kvalifikacijos specialistus biomedicinos, fizinių, humanitarinių, socialinių, technologijos mokslų ir meno srityse, o taip pat mokslininkus ir menininkus, gebančius dirbti intelektualinį ir kūrybinį darbą.

Kurti tarptautinius standartus atitinkančią mokslinių tyrimų ir studijų bazę. Gerinti studijų informacinį, materialinį ir intelektualinį aprūpinimą. Plėtoti tęstinių ir nuotolinių studijų tinklą.

Strateginiam tikslui įgyvendinti numatytos dvi programos:

**Programa 01.002** „Studentų rėmimas“ užtikrinamas pirmosios, antrosios ir vientisųjų studijų pakopų studentų skatinimas už studijų, mokslinės ir visuomeninės veiklos pasiekimus bei doktorantų stipendijų mokėjimas sudarant sąlygas rengti daktaro disertacijas iš valstybės biudžeto lėšų.

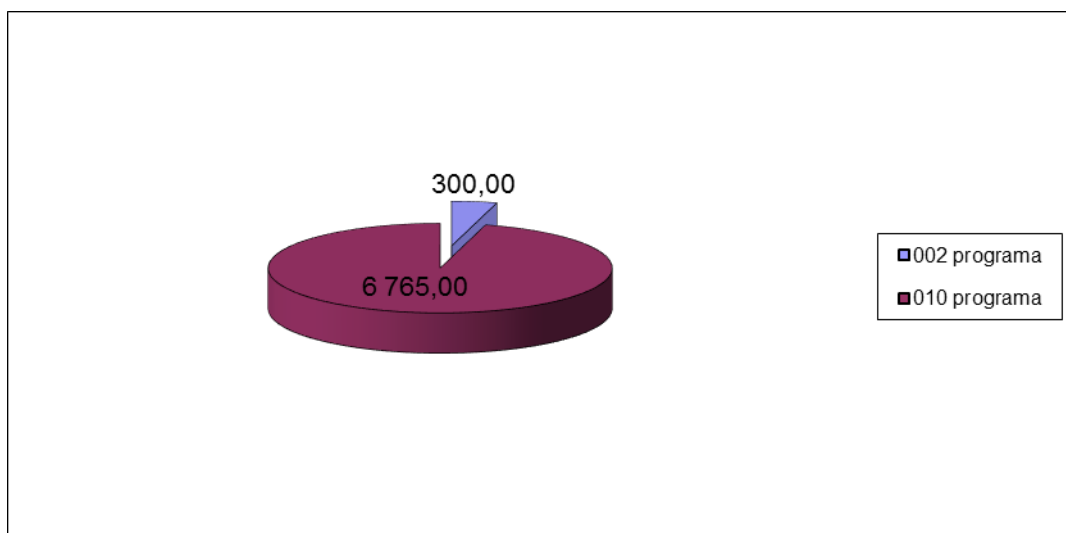
**Programa 01.010** „Aukščiausiosios kvalifikacijos specialistų rengimas ir mokslo plėtojimas“ siekiama užtikrinti aukščiausiosios kvalifikacijos specialistų rengimą gerėjančios kokybės ir konkurencingai darbo rinkai, ryšium su besikeičiančiomis verslo, pramonės sąlygomis, naujomis technologijomis, užtikrinant visuomenės sveikatos apsaugą bei švietimą, stiprinant nacionalinį saugumą ir įtvirtinant ekonominę ūkinę nepriklausomybę, garantuoti visuomenės socialinį stabilumą, informacinės visuomenės kūrimą. Programa finansuojama valstybės biudžeto lėšomis.



**1 Pav.** Asignavimų pasiskirstymas 2017 m. pagal programas

Daugiausia asignavimų tenka aukščiausios kvalifikacijos specialistų rengimo ir mokslo plėtojimo programai.

**ASIGNAVIMAI STRATEGINIAMS TIKSLAMS IR PROGRAMOMS ĮGYVENDINTI**



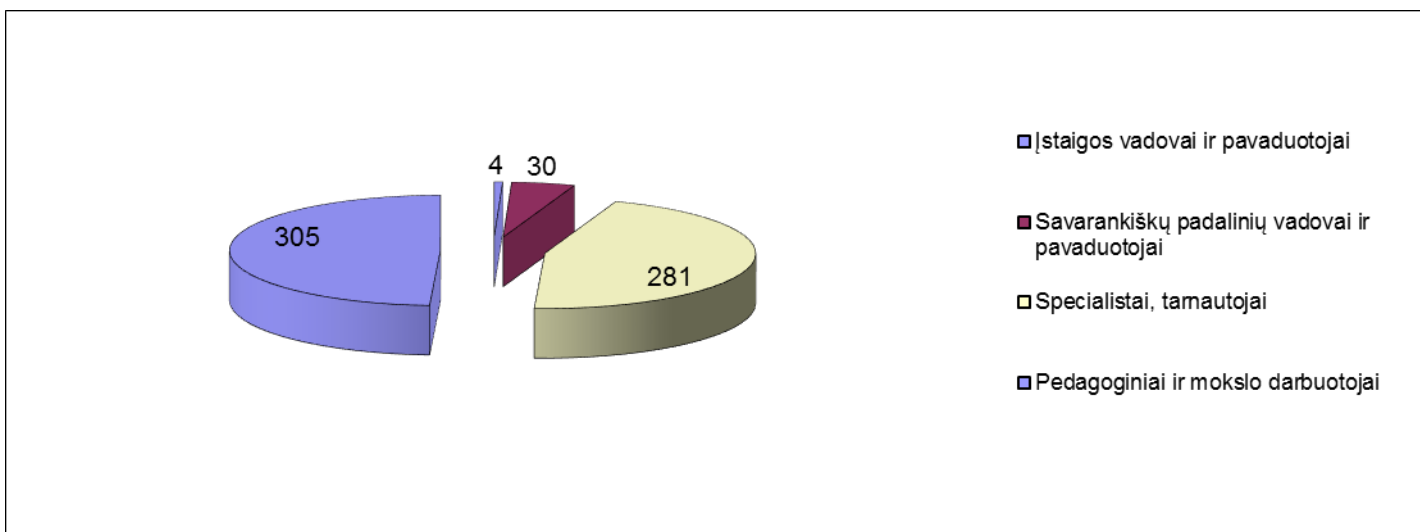
Programų finansavimas 2017 m. (tūkst. Eur)

## ŽMOGIŠKIEJI IŠTEKLIAI

Bendras pareigybių skaičius ir išlaidos darbo užmokesčiui.

	2016 – ujų metų	2017 – ujų metų	2018 – ujų metų	2019 – ujų metų
Pareigybių skaičius, vnt.	630	620	620	620
Išlaidos darbo užmokesčio, tūkst. Eur	4 858.0	4 648.0	4 650,0	4 650,0

2017- ujų metų pareigybių skaičiaus ir išlaidų darbo užmokesčiui pasiskirstymas pagal pareigybių grupes



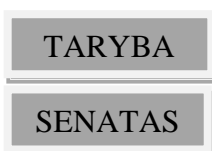


Klaipėdos universitete vyko ir vyksta administracijos organizacinės struktūros pertvarkymas, o akademinės struktūros pokyčiai niekada nebuvo sustoję – kūrėsi nauji fakultetai ir katedros, mokslo institutai ir centrai. Klaipėdos universiteto akademinė struktūra pertvarkoma siekiant šių tikslų:

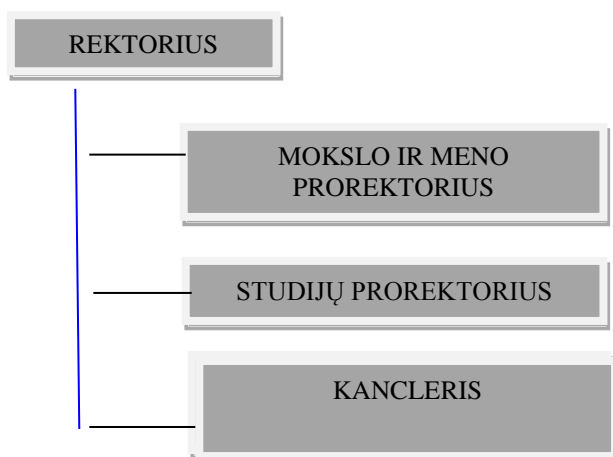
1. Valdymo procesų efektyvumo ir suderinamumo;
2. Veiklos ekonominio efektyvumo;
3. Didesnio prisitaikymo prie nuolat kintančios aplinkos;
4. Atsakomybės už konkrečių veiklų valdymo rezultatus;
5. Sprendimų įgyvendinimo kontrolės;
6. Plėtros ir pokyčių valdymo;
7. Valdymo kokybės.

### **UNIVERSITETO VALDYMO ORGANAI:**

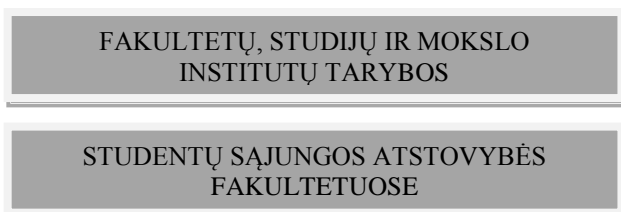
#### **Kolegialūs valdymo organai**



#### **Vienasmenis valdymo organas**



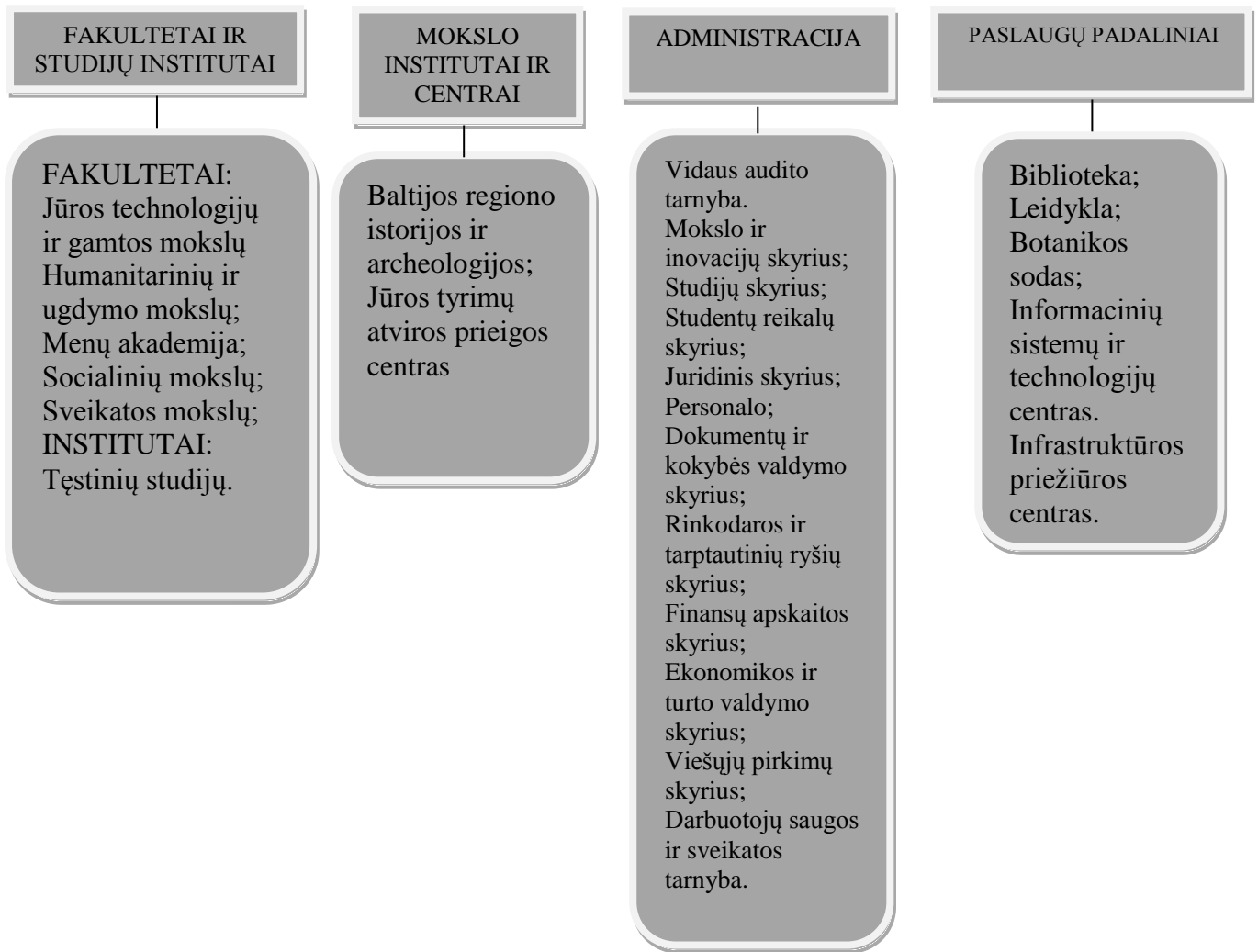
#### **Savivaldos organai**



#### **Patariamieji organai**



## UNIVERSITETO PADALINIAI:



## II. STRATEGINIŲ TIKSLŲ IR PROGRAMŲ ĮGYVENDINIMAS

### VEIKLOS KONTEKSTAS

Klaipėdos universitetas įsitvirtino Lietuvos mokslo ir studijų sistemoje ir siekia tapti tarptautinį pripažinimą turinčiu mokslo ir studijų centru. Universitetas, įkurtas Lietuvos – jūrų valstybės reikmėms spręsti, plėtoja jūros mokslus, technologijas ir studijas, įgyvendina Jūrinio slėnio programą kurdamas jo žinių branduolį, lygiaverčiai plėtoja Baltijos regiono istorijos, kultūros ir kalbų, švietimo, sveikatos apsaugos, ekonomikos, politikos, komunikacijų mokslinius tyrimus ir studijas, puoselėja meninę kūrybą. Klaipėdos universitetas įsikūręs sparčios plėtros regione ir yra dėmesingas vakarų Lietuvos ir Klaipėdos miesto darniai plėtrai. Svarbu, kad regione įsikūręs Universitetas išliktų struktūriškai pilnaverčiu, stipriu, vadinasi, akademinio pasaulio pripažinimą

pelniusiu ir visuomenės pasitikėjimą turinčiu universitetu. Klaipėdos universitetas 2017 m. pagrindinį dėmesį skirs:

1. ES struktūrinės paramos ir kitų projektų įgyvendinimui;
2. Jūros tyrimų atvirios prieigos centro kūrimui;
3. Studijų programų tobulinimui;
4. Akademinės struktūros pertvarkymui;
5. Tarptautiškumo plėtrai;
6. Finansų valdymo modernizavimui

*KU plėtotės socialiniai ekonominiai veiksniai.* Socialinės ekonominės aplinkybės formavo spartaus KU augimo reikmes. Universitetas įsikūręs Lietuvos dalyje, kurioje gyvena apie 650 tūkst. gyventojų, čia sutelktas perspektyvus pramonės ir verslo potencialas, plėtojamas jūrinis kompleksas. Išskirtinis dėmesys KU būtinas todėl, kad jis įsikūręs specifiniame ekonominiu, kultūriniu ir geopolitiniu požiūriais Lietuvos pajūrio areale, vieninteliame šalies uostamiestyje. Per šį arealą Lietuvai atsiveria didelės perspektyvos palaikyti ryšius su Baltijos jūros regiono šalimis, kitais pasaulio kraštais. KU įsikūręs mieste, kuris Lietuvos Respublikos bendrajame plane apibūdinamas kaip valstybinio masto metropolinis centras, kuriam numatyta taikyti specialias palaikomojo priemonės, lemiančias konkurencingo europinio masto uosto ir ūkinės bei rekreacinės aglomeracijos plėtojimą, šalies jūrinės orientacijos institucinį realizavimą, turimo mokslo ir studijų potencialo stiprinimą. KU neapsiriboja vietinių problemų sprendimu, kadangi yra įsikūręs dinamiškame Baltijos jūros regione.

*KU vieta šalies ir regiono aukštojo mokslo sistemoje.* KU yra vienintelis struktūriškai pilnavertis universitetas didelėje Vakarų Lietuvos dalyje. KU įkurtas jūrinės problematikos moksliniams tyrimams ir studijoms aktualizuoti. KU vyrauja mokslinių tyrimų, meninės veiklos ir akademinės veiklos kryptys, kurių neplėtoja kiti Lietuvos universitetai. Tai – jūrų transporto energetika, jūrų uosto inžinerija, laivyno techninė eksploatacija, laivavedyba, laivų projektavimas ir statyba, jūrų hidrologija, Baltijos šalių istorija, uosto statiniai, rekreacija ir turizmas, visuomeninė geografija, slauga, džiaz muzika, sportiniai šokiai ir choreografija, regionų valdysena vaikystės pedagogika, o taip pat kitos mokslinių tyrimų kryptys ir studijų programos, kurių vykdymui yra reikiami ištekliai ir kurios turi paklausą plėtojant ekonomiką, švietimą, kultūrą, sveikatos apsaugą. Tačiau neišnaudojamos darbo rinkoje esančios kai kurių specifinių sferų nišos. Trūksta krantotyros ir krantotvarkos, regionų administravimo ir planavimo, gamtinių teritorijų vadybos, vertėjų, laivų projektavimo ir statybos, hidrostatybos, tarptautinės jūrų teisės ir kt. sričių specialistų.

*Politiniai veiksniai:*

- ES ir LR vienas svarbiausių strateginių nuostatų yra moksliniai tyrimai ir eksperimentinė plėtros skatinimas;
- ES studijų strateginės nuostatos skatina vieningos studijų erdvės sukūrimą ir sudaro galimybes pritraukti studentus iš kitų šalių;
- LR neturi aiškių mokslinių tyrimų prioritetų plėtros kryptų;
- Šalies universitetai yra silpni ir nepajėgūs atskirai konkuruoti tarptautinėje mokslo ir studijų rinkoje.

*Ekonominiai veiksniai:*

- Dėl ekonominio atsigavimo atsiranda galimybės pritraukti lėšų iš šalies ir užsienio verslo įmonių;
- Visiems valstybiniams universitetams mažėja valstybės biudžeto asignavimai;
- Lietuvoje egzistuoja du stambūs universitetiniai miestai – centrai (Vilnius, Kaunas) (čia studijuoja iki 90 % visų šalies studentų) ir du miestai (Klaipėda, Šiauliai), kuriuose veikia regioniniai universitetai (čia studijuoja iki 10 % visų šalies studentų);
- Dėl augančio nedarbo, ypač tarp žmonių su viduriniu išsilavinimu ir neseniai baigusiujų aukštojo mokslo studijas, sunku pritraukti studentus, galinčius mokėti už



brangesnį mokslą. Todėl dėl pinigų stokos sunku spręsti studijų kokybės problemas ir didinti studijų prieinamumą.

#### *Socialiniai veiksniai:*

- Šalies universitetuose formuojami pakaitalai studijoms užsienyje – dalis studijų vyksta užsienio kalba, arba sudaromos galimybės stažuotis išvykstant į užsienį;
- Šalyje dėl demografinių ir emigracinių pokyčių labai stipriai mažėja studentų;
- Šalies namų ūkiams tampa vis sunkiau skirti daugiau lėšų studento universitetiniam išsilavinimui;
- KU turi regioninio universiteto įvaizdį tarp Lietuvos studentų;
- Šalies universitetai paruošia nepakankamą kiekį doktorantų ir technikos bei taikomųjų mokslo absolventų.

#### *Technologiniai veiksniai:*

- Didėja bendros investicijos į sukuriamą mokslinių tyrimų ir eksperimentinę plėtrą.
- Universitetai dominuoja fundamentiniuose ir taikomuosiuose tyrimuose bei auga jų indėlis į technologinius tyrimus.
- Šalies universitetai mažai bendradarbiauja su verslo sektoriumi.

#### SSGG analizė.

##### *Stiprybės*

1. Klaipėdos universitetas Lietuvos pajūryje yra vienintelė aukščiausio lygio mokslo ir studijų institucija su pilnaverte struktūra ir kvalifikacija, sparčiai tobulėjančia bendruomene.
2. Sparčiai besivystantis pajūrio Lietuvos ir ypač Klaipėdos investicinis patrauklumas, skatinantis inovacijas.
3. Stiprūs Universiteto ryšiai su Baltijos regiono akademinėmis, mokslo, švietimo, pramonės ir verslo, sveikatos apsaugos, aplinkosaugos, nevyriausybinėmis institucijomis.
4. Tarpdisciplininė ir atvira naujovėms mokslinė ir akademinė veikla.
5. Išplėtotą meninę veiklą.
6. Tęstinių nuosekliųjų ir nenuosekliųjų studijų organizavimo ir kvalifikacijos tobulinimo patirtis.
7. Studijų programų įvairovė.
8. Baltijos pajūrio moksliniai tyrimai yra aukštai pripažinti užsienyje. KU veikia ES pavyzdinis mokslo centras jūros priekrantės ir lagūnų tyrimų srityje.
9. Tarptautinių projektų planavimo, vykdymo ir ekspertizės patirtis.
10. Modernaus Universitetinio miestelio kūrimas.

##### *Silpnybės*

1. Dėl šalies mokslo politikos mokslinė-pedagoginė veikla universitete nėra prestižinė – nėra pakankamai suformuota pedagoginio-mokslinio personalo motyvavimo sistema. Nepakankamas universiteto (kaip visumos) inovatyvumas ir verslumas.
2. Studijos nepakankamai integruojamos į Europos studijų erdvę.
3. Doktorantūros studijos vyksta tik atskirose mokslo kryptyse.
4. Nepakankamai naudojami turimos mokslinės periodikos fondai bei prenumeruojamos duomenų bazės.
5. Nepakankami mokslininkų ir dėstytojų tarptautiniai mainai.

##### *Galimybės*

1. Tarpinstitucinių tarptautinių studijų ir mokslinių programų rengimas ir vykdymas.
2. Mokslo plėtra programiniu principu.
3. Jaunos kartos mokslininkų ir dėstytojų skatinimas.

4. Mokslinių tyrimų poreikio skatinimas Klaipėdos ir Vakarų Lietuvos regiono įmonėse ir įstaigose.
5. Lanksčios tarpfakultetinės studijų sistemos sukūrimas.
6. Universiteto tarptautinio bendradarbiavimo erdvės išplėtimas už Europos Sąjungos ribų (aktyviau įtraukiant kitas Europos šalis, Azijos Afrikos, JAV, Kanados).
7. Sąlygų mokytis visą gyvenimą sudarymas.
8. Akademinės, mokslinės ir meninės veiklos infrastruktūros plėtra.
9. Platus IT naudojimas visose veiklos sferose.
10. Universiteto rinkodaros stiprinimas. Reguliarus visuomenės informavimas apie Universiteto mokslinius, akademinis, meninius ir kitus pasiekimus.
11. Nepakankamas universiteto žinomumas užsienio studentų tarpe.

#### Grėsmės

1. Valstybės politika universitetų ir mokslo institucijų atžvilgiu neaiški ir nenuosekli.
2. Išliekantis nepakankamas valstybinis mokslo institutų ir universitetinio mokslo atskyrimas.
3. Universitetinių ir neuniversitetinių studijų struktūros kaita.
4. Netolygus mokslo ir studijų institucijų teritorinis paskirstymas.
5. Ilgas studijų programų registracijos mechanizmas, neleidžiantis operatyviai reaguoti į rinkos reikmes.
6. Studentų skaičiaus mažėjimas dėl demografinių pokyčių ir galimybių studijuoti užsienyje.
7. Maži dėstytojų ir kitų darbuotojų atlyginimai mažina galimybę sutelkti gambiausią jaunimą darbui universitete. Mokslinio personalo santykinis senėjimas, o taip pat jo konkurencijos nebuvimas dėl nepakankamo mokslinio darbo patrauklumo bei finansavimo.
8. Lėšų stygius mokslinei, akademinai, sportinei ir meninei veiklai plėtoti.
9. Privataus nacionalinio ir tarptautinio kapitalo pritraukimo universiteto plėtrai ribojimai dėl nepakankamai kvalifikuotai parengtos nacionalinės juridinės bazės.

2014 m. Klaipėdos universitetui buvo pastatytas mokslinis tyrimų laivas „Mintis“. Laivas bus naudojamas tiek moksliniams tikslams, tiek įvairių jūrinio sektoriaus veiklų poreikiams tenkinti: vykdyti jūrinės aplinkos monitoringą, žuvų išteklių tyrimus, reaguoti į taršos incidentus, vykdyti palaidoto cheminio ginklo taršos monitoringą ir kt. Dalį darbo užmokesčio ir kuro sąnaudų, kurias patirs laivas „Mintis“, planuojama padengti iš valstybės biudžeto gautų asignavimų.

KU turi vidinių išteklių ir palankias aplinkybes 2017 – 2019 metais gerinti intelektines ir materialines sąlygas pertvarkant instituciją iš edukacinės mokslinės į mokslinę edukacinę, o taip pat ir profesionalius menininkus rengiančią instituciją bei taikyti europines dimensijas modernizuojant mokslinę ir akademinę, o taip pat valdymo veiklą.

**Strateginis tikslas (kodas 01)** – rengti aukščiausiosios kvalifikacijos specialistus ir užtikrinti šalies mokslinę kompetenciją – vertinamas efekto kriterijumi:

Vertinimo kriterijaus kodas	Efekto vertinimo kriterijaus pavadinimas ir mato vienetas	2016-ųjų metų	2017-ųjų metų	2018-ųjų metų	2019-ųjų metų
E-01-01	Priimtų studijuoti studentų ir absolventų santykis	0,75	0,75	0,75	0,75

## STRATEGINĮ TIKSLĄ ĮGYVENDINANČIOS PROGRAMOS

### Programa 01.002. STUDENTŲ RĖMIMAS

**Įgyvendinami planavimo dokumentai:** Mokslo ir studijų įstatymas, LR Vyriausybės programos patvirtintos priemonės, KU Statutas, Universiteto stipendijų skyrimo nuostatai.

**Vertinimas.** Kasmet atsiskaitoma teikiant Universiteto biudžeto įvykdymo metinę ataskaitą.

**Trukmė.** Programa tęstinė.

**Vykdytojai.** Fakultetų administracija, studentų sąjungos atstovybė fakultetuose, finansų ir ekonomikos direkcija.

**Kita informacija.** Šios programos finansavimas visiškai priklauso nuo valstybės vykdomos politikos, t.y. Seimo ir Vyriausybės sprendimų.

Pareigybių skaičius	Numatoma finansuoti 0 pareigybių
Programos koordinatorius	Studijų direkcijos direktorius Arvidas Masiulis, tel. 8 46 398 934

### Programa 01.010. AUKŠČIAUSIOSIOS KVALIFIKACIJOS SPECIALISTŲ RENGIMAS IR MOKSLO PLĖTOJIMAS

**Įgyvendinami planavimo dokumentai:** Mokslo ir studijų įstatymas, LR Vyriausybės programos patvirtintos priemonės, KU Statutas.

**Vertinimas.** Studijų programas nuolat vertina ir akredituojant Studijų kokybės įvertinimo centras, finansinę ir kitą veiklą tikrina Valstybės kontrolė. KU įdiegta studijų programų savianalizės sistema. Vidinė savianalizė atliekama kas 2 – 4 metai.

**Trukmė.** Programa tęstinė.

**Vykdytojai.** Programą vykdo visi universiteto studijų, mokslo padaliniai. Jiems talkina universiteto administracijos tarnybos, skyriai, biblioteka.

**Kita informacija.** Studijų kaina valstybės finansuojamų vietų studentų studijoms apmokėti dalyje studijų programų nėra didelė. Ji įvertina tik minimalius universiteto poreikius sėkmingam ir kokybiškam studijų vykdymui.

Pareigybių skaičius	Numatoma finansuoti 620 pareigybių
Programos koordinatorius	Studijų prorektorius, Kęstutis Dučinskas, tel. 8 46 398 941

2 lentelė. 2017 - 2019 -ųjų metų programos "Aukščiausiosios kvalifikacijos specialistų rengimas ir mokslo plėtojimas" tikslai, uždaviniai, priemonės ir asignavimai

(eurais)

Tikslo, uždavinio, priemonės kodas	Tikslo, uždavinio, priemonės pavadinimas	Patvirtinti 2016 metų asignavimai				Patvirtinti 2017 metų asignavimai				2018 metų asignavimai				2019 metų asignavimai			
		Iš viso	iš jų			Iš viso	iš jų			Iš viso	iš jų			Iš viso	iš jų		
			išlaidoms		turtui įsigyti		išlaidoms		turtui įsigyti		išlaidoms		turtui įsigyti		išlaidoms		turtui įsigyti
			iš viso	iš jų darbo užmokesčiui			iš viso	iš jų darbo užmokesčiui			iš viso	iš jų darbo užmokesčiui			iš viso	iš jų darbo užmokesčiui	
01.01.01	<b>Tikslas: Rengti šalies reikmes atitinkančius aukščiausios kvalifikacijos specialistus, kurių rengimo kokybę atitiktų Europos Sąjungos šalių specialistų rengimo kokybei</b>																
01.01.01.01	<b>Uždavinys: Rengti aukščiausiosios kvalifikacijos specialistus biomedicinos, fizinių, humanitarinių, socialinių, technologijos mokslų ir meno srityse</b>	<b>5 932,0</b>	<b>5 932,0</b>	<b>4 108,0</b>	<b>5 817,0</b>	<b>5 817,0</b>	<b>4 049,0</b>	<b>5 817,0</b>	<b>5 817,0</b>	<b>4 049,0</b>	<b>5 817,0</b>	<b>5 817,0</b>	<b>4 049,0</b>	<b>5 817,0</b>	<b>5 817,0</b>	<b>4 049,0</b>	
01.01.01.01.01	Priemonė: Užtikrinti studijų valstybės finansuojamose vietose procesą pagal patvirtintą studijų kainą	4 099,0	4 099,0	3 130,0	3 956,0	3 956,0	3 029,0	3 956,0	3 956,0	3 029,0	3 956,0	3 956,0	3 029,0	3 956,0	3 956,0	3 029,0	
01.01.01.01.02	Priemonė: Užtikrinti studijų proceso administravimą ir ūkio funkcionavimą	1 605,0	1 605,0	867,0	1 652,0	1 652,0	918,0	1 652,0	1 652,0	918,0	1 652,0	1 652,0	918,0	1 652,0	1 652,0	918,0	
01.01.01.01.03	Priemonė: Vykdyti universiteto miestelio rekonstravimą																
01.01.01.01.04	Priemonė: Stiprinti ir atnaujinti visų pakopų studijų materialinę bazę	75,0	75,00		55,0	55,0		55,0	55,0		55,0	55,0		55,0	55,0		





3 lentelė. Rezultato ir produkto vertinimo kriterijai ir jų reikšmės

Vertinimo kriterijaus kodas	Tikslų, uždavinių, vertinimo kriterijų pavadinimai ir mato vienetai	Vertinimo kriterijaus reikšmės			
		2016-ųjų metų	2017-ųjų metų	2018-ųjų metų	2019-ųjų metų
	<b>Programos tikslui:</b> Rengti šalies reikmes atitinkančius aukščiausios kvalifikacijos specialistus, kurių rengimo kokybę atitiktų Europos Sąjungos šalių specialistų rengimo kokybei				
R-010-01-010	Stojančiųjų į universiteto pagrindines studijas konkursas, vnt.	2,1	2,1	2,1	2,1
	<b>Uždavinys:</b> Rengti aukščiausios kvalifikacijos specialistus biomedicinos, fizinių, humanitarinių, socialinių, technologijos mokslų ir meno srityse:				
P-010-01-01-01-1	I ir II pakopos baigusiujų aukštąjį mokslą kvalifikuotų specialistų skaičius, vnt.	550	500	450	450
P-010-01-01-01-2	Studijuojančių doktorantūroje skaičius (be projektinių), vnt.	53	60	65	65
P-010-01-01-02	Lėšų skirtų administravimui ir ūkiui, santykinė dalis nuo visų skirtų valstybės biudžeto asignavimų, (procentais)		23	23	22
P-010-01-01-04	Spaudiniams skirtų lėšų kiekis tenkantis 1 studentui, EUR		17	18	20
	<b>Uždavinys:</b> Vykdėti fundamentinius ir taikomuosius mokslinius tyrimus biomedicinos, fizinių, humanitarinių, socialinių, technologijos mokslų ir meno srityse:				
P-010-01-03-01	Mokslinį laipsnį turinčio akademinio personalo sąlyginių etatų dalis (procentais)		61	62	63
P-010-01-03-03	Tiesioginių asignavimų, gautų už mokslo ir meno rezultatus, dalis bendroje Lietuvos universitetams skirtų asignavimų už mokslo rezultatus sumoje, procentais		5.5	5.6	5.7
P-010-01-03-04-1	Apginta daktaro disertacijų	7	7	7	7
P-010-01-03-04-2	Mokslinių publikacijų skaičius	410	410	410	410

3 lentelė. Rezultato ir produkto vertinimo kriterijai ir jų reikšmės

Vertinimo kriterijaus kodas	Tikslų, uždavinių, vertinimo kriterijų pavadinimai ir mato vienetai	Vertinimo kriterijaus reikšmės			
		2016-ųjų metų	2017-ųjų metų	2018-ųjų metų	2019-ųjų metų
	<b>Programos tikslui:</b> Teikti studentams paramą.				
R-002-01-1	Studentų, gaunančių skatinamą stipendiją santykis su valstybės finansuojamų studentų skaičiumi.	0,14	0,14	0,14	0,14
	<b>Uždavinys:</b> Užtikrinti stipendijų mokėjimą I, II ir III pakopų studentams:				
P-002-01-01-1	Studentų, gaunančių stipendiją iš valstybės biudžeto, santykinis skaičius.	180	170	160	150
P-002-01-01-3	Doktorantų, gaunančių stipendiją iš valstybės biudžeto, skaičius.	45	45	45	50

4 lentelė. 2017 metų pareigybių skaičius

Eil. Nr.	Institucijos/įstaigos pavadinimas	Pareigybių skaičius						Iš viso	Iš jų valstybės tarnautojai	Išlaidos darbo užmokesčiui, tūkst eurų
		Institucijos/įstaigos vadovai ir pavaduotojai		Kitų padalinių vadovai ir pavaduotojai		Specialistai/pareigūnai, neturintys pavaldžių asmenų, ir kiti				
		Iš viso	Iš jų valstybės tarnautojai	Iš viso	Iš jų valstybės tarnautojai	Iš viso	Iš jų valstybės tarnautojai			
1.	Klaipėdos Universitetas	4		30		586		620		
	Kiti biudžeto lėšas gaunantys subjektai									
	Iš viso pareigybių	4		30		586		620		
	Iš viso išlaidų darbo užmokesčiui	35,0		350,0		4 263,0		4 648,0	4 648,0	



6 lentelė. Vyriausybės programos nuostatų įgyvendinimas per strateginį veiklos planą 2017 metais

Vyriausybės programa		Strateginis veiklos planas	
Nr.	Nuostatos pavadinimas	Uždavinio / priemonės pavadinimas	Kodas
204	Stiprinsime aukštųjų mokyklų bibliotekas, didinsime jų galimybes įsigyti daugiau literatūros, prenumeruojamų duomenų bazių. Investuosime į studijų infrastruktūrą, kad ji atitiktų šiuolaikinius reikalavimus.	Stiprinti ir atnaujinti visų pakopų studijų materialinę bazę.	01.010.01.01.04
207	Įgyvendinsime tokią asmenų priėmimo į aukštąsias mokyklas tvarką, kuri sudarys palankias sąlygas talentingiems, gabiems jaunuoliams įstoti į specialaus pasirengimo reikalaujančias meno, sporto, muzikos krypčių studijas, atsižvelgiant į jų specifinius gabumus ir gebėjimus (talentą) ir jų patikrą.	Rengti aukščiausios kvalifikacijos specialistus biomedicinos, fizinių, humanitarinių, socialinių, technologijos mokslų ir meno srityse.	01.010.01.01
208	Atkursime mokslininko ir aukštosios mokyklos dėstytojo profesijos prestižą, pagal galimybes kelsime dėstytojų ir mokslininkų darbo užmokestį, kad asistentų darbo užmokestis būtų ne mažesnis už šalies vidutinį darbo užmokestį, o docentų ir profesorių – gerokai jį viršytų. Pertvarkysime dėstytojų darbo laiko apskaitą.	Užtikrinti studijų valstybės finansuojamose vietose procesą pagal patvirtintą studijų kainą.	01.010.01.01.01
209	Sieksime sudominti jaunimą mokslininko ar tyrėjo profesija. Skatinsime ir remsimė jaunuosius mokslininkus ir jų dalyvavimą tarptautiniuose konkursuose.	Skatinti mokslininkus ir menininkus.	01.010.01.03.01
213	Sukursime atskirų sudėtingos infrastruktūros objektų, kuriuos valdo šalies mokslo ir studijų įstaigos (botanikos sodų, valstybės kultūros paminklų ir kt.), finansavimo metodiką, kartu užtikrinsime šių objektų funkcionalumą ir išsaugojimą ateities kartoms.	Užtikrinti specifinių objektų funkcionavimą	01.010.01.01.05

## VERTINIMO KRITERIJAUS TECHNINIS PRIEDAS

2017-2019 m. m.

	Kodas
Klaipėdos universitetas	90 900 1586
Tikslas - rengti aukščiausiosios kvalifikacijos specialistus ir užtikrinti šalies mokslinę kompetenciją	01
Efekto kriterijus- <b>Priimtų studijuoti studentų ir absolventų santykis</b>	E- 01-1

1	Apibrėžimas	Priimtų studijuoti studentų ir absolventų santykis
2	Ar tai naujas vertinimo kriterijus	Taip
3	Pasirinkimo pagrindas	Kriterijus parodo, studentų kaitą nuo įstojimo iki baigimo.
4	Skaičiavimo metodas	Priimtų studijuoti studentų ir absolventų santykis apskaičiuojamas, dalinant vertinamųjų metų valstybės finansuojamų 1-osios ir 2-osios pakopos visų studijų formų absolventų bendrą skaičių iš bendro studentų, priimtų studijuoti prieš tam tikrą laikotarpį (kuris yra lygus studijų trukmei sąlygojamai studijų formos) skaičiaus. Priėmimo skaičiai fiksuojami spalio 1 dienai.
5	Duomenų šaltinis	KU duomenų bazės
6	Duomenų auditas	Auditas atliktas nebuvo
7	Skaičiavimo reguliarumas	1 kartą į metus
8	Už vertinimo kriterijų atsakingas kontaktinis asmuo	Studijų skyriaus vedėjas Arvidas Masiulis tel. 8 46 398 934
9	Kita informacija apie vertinimo kriterijaus patikimumą	

	Kodas
Klaipėdos universitetas	90 900 1586
Tikslas - rengti aukščiausiosios kvalifikacijos specialistus ir užtikrinti šalies mokslinę kompetenciją	01
Rezultato kriterijus- <b>Stojančiųjų į universiteto pagrindines studijas konkursas, vnt.</b>	R-010-01-010

1	Apibrėžimas	Stojančiųjų į universiteto pagrindines studijas konkurso vertinimas
2	Ar tai naujas vertinimo kriterijus	Ne. Naudojamas daugiau kaip 5 metus
3	Pasirinkimo pagrindas	Kriterijus parodo, kiek stojančiųjų pretenduoja į vieną vietą pagal prašyme pirmu arba antru numeriu nurodytas specialybes.
4	Skaičiavimo metodas	Stojančiųjų (nurodžiusių prašyme KU specialybes pirmus arba antru numeriu) ir priimtų studijuoti studentų santykis.
5	Duomenų šaltinis	Stojančiųjų duomenų bazė (Lietuvos aukštųjų mokyklų asociacijos bendrajam priėmimui organizuoti –LAMA BPO duomenų bazė)
6	Duomenų auditas	Auditas atliktas nebuvo
7	Skaičiavimo reguliarumas	1 kartą į metus
8	Už vertinimo kriterijų atsakingas kontaktinis asmuo	Studijų skyriaus vyresn. specialistė Beata Kajutytė tel. 8 46 398 993
9	Kita informacija apie vertinimo kriterijaus patikimumą	-

	Kodas
Klaipėdos universitetas	90 900 1586
Tikslas - rengti aukščiausiosios kvalifikacijos specialistus ir užtikrinti šalies mokslinę kompetenciją	01
Produkto kriterijus- <b>I ir II pakopos baigusiųjų aukštąjį mokslą kvalifikuotų specialistų skaičius, vnt.</b>	P- 010-01-01-01-1

1	Apibrėžimas	Studentų, baigusių studijas, valstybės finansuojamose vietose skaičiaus vertinimas.
2	Ar tai naujas vertinimo kriterijus	Ne. Naudojamas daugiau kaip 5 metus
3	Pasirinkimo pagrindas	Kriterijus parodo, kaip sėkmingai Universitetas įgyvendina savo užsibrėžtus tikslus
4	Skaičiavimo metodas	Statistinis
5	Duomenų šaltinis	KU duomenų bazės
6	Duomenų auditas	Auditas atliktas nebuvo
7	Skaičiavimo reguliarumas	1 kartą į metus
8	Už vertinimo kriterijų atsakingas kontaktinis asmuo	Studijų skyriaus vedėjas Arvidas Masiulis tel. 8 46 398 934
9	Kita informacija apie vertinimo kriterijaus patikimumą	-

	Kodas
Klaipėdos universitetas	90 900 1586
Tikslas - rengti aukščiausiosios kvalifikacijos specialistus ir užtikrinti šalies mokslinę kompetenciją	01
Produkto kriterijus- <b>Studijuojančių doktorantūroje skaičius (be projektinių), vnt.</b>	P- 010-01-01-01 -2

1	Apibrėžimas	Studijuojančių doktorantūroje doktorantų skaičiaus vertinimas, vnt.
2	Ar tai naujas vertinimo kriterijus	Ne. Naudojamas daugiau kaip 5 metus
3	Pasirinkimo pagrindas	Kriterijus parodo, kaip sėkmingai Universitetas įgyvendina savo užsibrėžtus tikslus.
4	Skaičiavimo metodas	Statistinis
5	Duomenų šaltinis	KU duomenų bazės
6	Duomenų auditas	Auditas atliktas nebuvo
7	Skaičiavimo reguliarumas	1 kartą į metus
8	Už vertinimo kriterijų atsakingas kontaktinis asmuo	Mokslo ir meno skyriaus vedėja Ingrida Borisenko
9	Kita informacija apie vertinimo kriterijaus patikimumą	-

	Kodas
Klaipėdos universitetas	90 900 1586
Tikslas - rengti aukščiausiosios kvalifikacijos specialistus ir užtikrinti šalies mokslinę kompetenciją	01
Produkto kriterijus- <b>Lėšų skirtų administravimui ir ūkiui, santykinė dalis nuo visų skirtų valstybės biudžeto asignavimų, (procentais)</b>	P- 010-01-01-02

1	Apibrėžimas	Lėšų skirtų administravimui ir ūkiui, santykinė dalis nuo visų skirtų valstybės biudžeto asignavimų.
2	Ar tai naujas vertinimo kriterijus	Taip
3	Pasirinkimo pagrindas	Šis vertinimo kriterijus leidžia vertinti kaip racionaliai ir efektyviai naudojamos administravimui ir ūkiui skirtos lėšos.
4	Skaičiavimo metodas	Administravimui ir ūkiui skirtos lėšos /universitetui skirtos valstybės asignavimų lėšos.
5	Duomenų šaltinis	KU duomenų bazės ir LR ŠMM paskelbti duomenys dėl asignavimų skyrimo mokslo ir studijų institucijoms
6	Duomenų auditas	Auditas atliktas nebuvo
7	Skaičiavimo reguliarumas	1 kartą į metus
8	Už vertinimo kriterijų atsakingas kontaktinis asmuo	Vyresn. ekonomistė Jūratė Varpukauskienė, tel. 8 46 398 859
9	Kita informacija apie vertinimo kriterijaus patikimumą	-

	Kodas
Klaipėdos universitetas	90 900 1586
Tikslas - rengti aukščiausiosios kvalifikacijos specialistus ir užtikrinti šalies mokslinę kompetenciją	01
Produkto kriterijus- <b>Spaudiniams skirtų lėšų kiekis tenkantis 1 studentui, EUR</b>	P- 010-01-01-04

1	Apibrėžimas	Spaudiniams skirtų lėšų kiekis tenkantis 1 studentui
2	Ar tai naujas vertinimo kriterijus	Taip
3	Pasirinkimo pagrindas	Šis vertinimo kriterijus leidžia vertinti kaip atnaujinama KU bibliotekos fondai.
4	Skaičiavimo metodas	Spaudiniams skirtos lėšos /visų pakopų studijuojančių studentų skaičius, spalio 1d.
5	Duomenų šaltinis	KU duomenų bazės
6	Duomenų auditas	Auditas atliktas nebuvo
7	Skaičiavimo reguliarumas	1 kartą į metus
8	Už vertinimo kriterijų atsakingas kontaktinis asmuo	Vyresn. ekonomistė Jūratė Varpukauskienė, tel. 8 46 398 859
9	Kita informacija apie vertinimo kriterijaus patikimumą	-

	Kodas
Klaipėdos universitetas	90 900 1586
Tikslas - rengti aukščiausiosios kvalifikacijos specialistus ir užtikrinti šalies mokslinę kompetenciją	01
Produkto kriterijus- <b>Mokslinį laipsnį turinčio akademinio personalo sąlyginių etatų dalis (procentais)</b>	P-010-01-03-01

1	Apibrėžimas	Mokslinį laipsnį turinčio akademinio personalo sąlyginių etatų dalis (procentais)
2	Ar tai naujas vertinimo kriterijus	Taip
3	Pasirinkimo pagrindas	Šis vertinimo kriterijus parodo Klaipėdos universiteto akademinio personalo mokslinį potencialą, dėstytojų kvalifikaciją ir kompetenciją
4	Skaičiavimo metodas	Aritmetinis: akademinio personalo su mokslo laipsniais procentais nuo bendro akademinio personalo (atėmus pripažintus menininkus) skaičiaus.
5	Duomenų šaltinis	KU duomenų bazės, personalo skyriaus duomenys.
6	Duomenų auditas	Auditas atliktas nebuvo
7	Skaičiavimo reguliarumas	1 kartą į metus
8	Už vertinimo kriterijų atsakingas kontaktinis asmuo	Mokslo ir inovacijų skyriaus vedėja doc. dr. Ingrida Borisenko, tel.; (8 46) 398936
9	Kita informacija apie vertinimo kriterijaus patikimumą	Imami ataskaitinio laikotarpio spalio 1d. duomenys



	Kodas
Klaipėdos universitetas	90 900 1586
Tikslas - rengti aukščiausiosios kvalifikacijos specialistus ir užtikrinti šalies mokslinę kompetenciją	01
Produkto kriterijus- <b>Tiesioginių asignavimų, gautų už mokslo ir meno rezultatus, dalis bendroje Lietuvos universitetams skirtų asignavimų už mokslo rezultatus sumoje, procentais</b>	P- 010-01-03-03

1	Apibrėžimas	Tiesioginių asignavimų, gautų už mokslo ir meno rezultatus, dalis bendroje Lietuvos universitetams skirtų asignavimų už mokslo ir meno rezultatus sumoje.
2	Ar tai naujas vertinimo kriterijus	Taip
3	Pasirinkimo pagrindas	Kriterijus parodo universiteto mokslinės veiklos rezultatus.
4	Skaičiavimo metodas	Tiesioginiai asignavimai, gauti už mokslo rezultatus/ Lietuvos universitetams skirti asignavimai už mokslo ir meno rezultatus.
5	Duomenų šaltinis	LR ŠMM paskelbti duomenys dėl asignavimų skyrimo mokslo ir studijų institucijoms
6	Duomenų auditas	Auditas atliktas nebuvo
7	Skaičiavimo reguliarumas	1 kartą į metus
8	Už vertinimo kriterijų atsakingas kontaktinis asmuo	Finansų ir ekonomikos direktorė Žydrūnė Žalienė tel.; (8 46) 398861, zydrune.zaliene@ku.lt
9	Kita informacija apie vertinimo kriterijaus patikimumą	-

	Kodas
Klaipėdos universitetas	90 900 1586
Tikslas - rengti aukščiausiosios kvalifikacijos specialistus ir užtikrinti šalies mokslinę kompetenciją	01
Produkto kriterijus- <b>Apginta daktaro disertacijų</b>	P- 010-01-03-04-1

1	Apibrėžimas	Apgintų daktaro disertacijų skaičiaus vertinimas
2	Ar tai naujas vertinimo kriterijus	Ne. Naudojamas daugiau kaip 5 metus
3	Pasirinkimo pagrindas	Kriterijus parodo, kaip sėkmingai Universitetas įgyvendina savo užsibrėžtus tikslus.
4	Skaičiavimo metodas	Statistinis.
5	Duomenų šaltinis	KU duomenų bazės
6	Duomenų auditas	Auditas atliktas nebuvo
7	Skaičiavimo reguliarumas	1 kartą į metus
8	Už vertinimo kriterijų atsakingas kontaktinis asmuo	Mokslo ir inovacijų skyriaus vedėja doc. dr. Ingrida Borisenko, tel.; (8 46) 398936
9	Kita informacija apie vertinimo kriterijaus patikimumą	-

	Kodas
Klaipėdos universitetas	90 900 1586
Tikslas - rengti aukščiausiosios kvalifikacijos specialistus ir užtikrinti šalies mokslinę kompetenciją	01
Produkto kriterijus- <b>Mokslinių publikacijų skaičius</b>	P-010-01-03-04-2

1	Apibrėžimas	Mokslinių publikacijų skaičiaus vertinimas
2	Ar tai naujas vertinimo kriterijus	Ne. Naudojamas daugiau kaip 5 metus
3	Pasirinkimo pagrindas	Kriterijus parodo mokslininkų produktyvumą.
4	Skaičiavimo metodas	Statistinis.
5	Duomenų šaltinis	KU duomenų bazės
6	Duomenų auditas	Auditas atliktas nebuvo
7	Skaičiavimo reguliarumas	1 kartą į metus
8	Už vertinimo kriterijų atsakingas kontaktinis asmuo	Mokslo ir inovacijų skyriaus vedėja doc. dr. Ingrida Borisenko, tel.; (8 46) 398936
9	Kita informacija apie vertinimo kriterijaus patikimumą	-

	Kodas
Klaipėdos universitetas	90 900 1586
Tikslas - rengti aukščiausiosios kvalifikacijos specialistus ir užtikrinti šalies mokslinę kompetenciją	01
Rezultato kriterijus- <b>Studentų, gaunančių skatinamąją stipendiją santykis su valstybės finansuojamų studentų skaičiumi</b>	R-002-01-1

1	Apibrėžimas	Studentų, gaunančių skatinamąją stipendiją ir valstybės finansuojamų studentų santykio vertinimas
2	Ar tai naujas vertinimo kriterijus	Ne. Naudojamas daugiau kaip 5 metus
3	Pasirinkimo pagrindas	Kriterijus parodo, studentų mokymosi rezultatus.
4	Skaičiavimo metodas	Studentų, gaunančių stipendijas ir studentų, studijuojančių valstybės finansuojamose vietose santykis
5	Duomenų šaltinis	KU duomenų bazės
6	Duomenų auditas	Auditas atliktas nebuvo
7	Skaičiavimo reguliarumas	2 kartus į metus
8	Už vertinimo kriterijų atsakingas kontaktinis asmuo	Vyriausioji buhalterė Izolda Daugintytė tel. 8 46 398 863 izolda.daugintyte@ku.lt
9	Kita informacija apie vertinimo kriterijaus patikimumą	-

	Kodas
Klaipėdos universitetas	90 900 1586
Tikslas - rengti aukščiausiosios kvalifikacijos specialistus ir užtikrinti šalies mokslinę kompetenciją	01
Produkto kriterijus- <b>Studentų, gaunančių stipendiją iš valstybės biudžeto, santykinis skaičius</b>	P-002-01-01-1

1	Apibrėžimas	Studentų, gaunančių stipendiją iš valstybės biudžeto santykinio skaičiaus vertinimas
2	Ar tai naujas vertinimo kriterijus	Ne. Naudojamas daugiau kaip 5 metus
3	Pasirinkimo pagrindas	Kriterijus parodo, kiek vidutiniškai studentų gauna stipendiją iš valstybės biudžeto
4	Skaičiavimo metodas	Statistinis
5	Duomenų šaltinis	KU duomenų bazės
6	Duomenų auditas	Auditas atliktas nebuvo
7	Skaičiavimo reguliarumas	2 kartus į metus
8	Už vertinimo kriterijų atsakingas kontaktinis asmuo	Vyriausioji buhalterė Izolda Daugintytė tel. 8 46 398 863 izolda.daugintyte@ku.lt
9	Kita informacija apie vertinimo kriterijaus patikimumą	-

	Kodas
Klaipėdos universitetas	90 900 1586
Tikslas - rengti aukščiausiosios kvalifikacijos specialistus ir užtikrinti šalies mokslinę kompetenciją	01
Produkto kriterijus- <b>Doktorantų, gaunančių stipendiją iš valstybės biudžeto, skaičius</b>	P-002-01-01-2

1	Apibrėžimas	Doktorantų, gaunančių stipendiją iš valstybės biudžeto skaičiaus vertinimas
2	Ar tai naujas vertinimo kriterijus	Ne. Naudojamas daugiau kaip 5 metus
3	Pasirinkimo pagrindas	Kriterijus parodo, kiek vidutiniškai doktorantų gauna stipendiją iš valstybės biudžeto
4	Skaičiavimo metodas	Statistinis
5	Duomenų šaltinis	KU duomenų bazės
6	Duomenų auditas	Auditas atliktas nebuvo
7	Skaičiavimo reguliarumas	1 kartą į metus
8	Už vertinimo kriterijų atsakingas kontaktinis asmuo	Vyriausioji buhalterė Izolda Daugintytė tel. 8 46 398 863 izolda.daugintyte@ku.lt
9	Kita informacija apie vertinimo kriterijaus patikimumą	-

Rengė:

Jūratė Varpukauskienė; el.paštas: [jurate.varpukauskiene@ku.lt](mailto:jurate.varpukauskiene@ku.lt), tel.: 8 46 398 859

